

# ProfilSun

## Simple . Design



### SUPPORT PANNEAU SOLAIRE

- En support simple ou en autoconsommation avec micro onduleur.
- Support Profilé en aluminium Anodisé noir de haute qualité.
  - Fixation au Sol, au mur ou sur un toit Plat
- Réglage de l'angle d'élévation face au soleil grâce aux tubes télescopiques

Pour Panneau solaire Jusqu'à 180cm de longueur

Compatibilité Panneaux Solaire

Longueur: Mini 119 cm - Maxi 180cm

Hauteur: Mini 68 cm - Maxi 130cm

Poids maxi supporté: Panneau 23Kgs

Mail : [contact@profilSun.fr](mailto:contact@profilSun.fr) Tel : 0033(0) 950175008

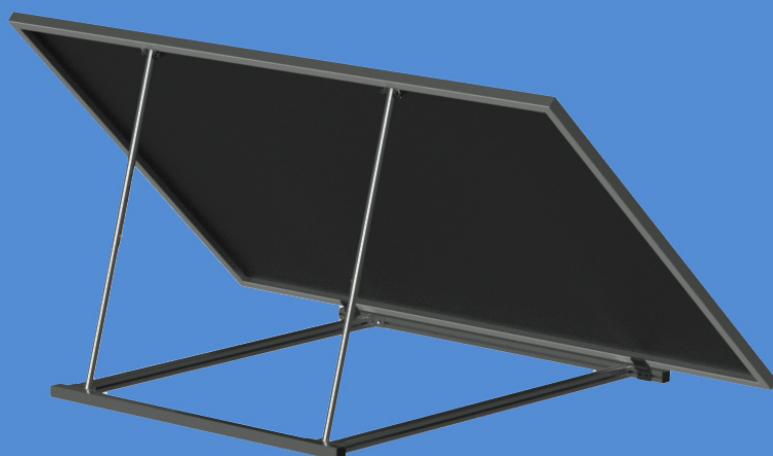
[www.ProfilSun.fr](http://www.ProfilSun.fr)

# PROFILSUN – ONE –

## FICHE TECHNIQUE

Le kit de fixation ProfilSun comprend l'ensemble des éléments :

- x2 Profilés aluminium 30x30mm extrudé 4 Rainures 105cm AlMgSi0,5F25 Anodisé Noir
- x1 Profilé aluminium 30x30mm extrudé 2 Rainures 90cm AlMgSi0,5F25 Anodisé Noir
- x1 Profilés aluminium 30x30mm extrudé 2 Rainures 60cm AlMgSi0,5F25 Anodisé Noir
- x2 Tubes de réglage télescopique alliage d'aluminium noir avec entretoises
- x2 Charnières de Fixation en ABS avec Visserie M6
- x2 Supports de montage acier inoxydable pour Tube de réglage télescopique
- x6 Equerres de fixation aluminium + vis + écrous Inox
- x6 Vis Inox M6X25 à tête carré
- x6 Écrous Inox de bride à embase cranté
- Guide d'installation et Vidéo QR Code
- Poids du carton 7Kgs (Carton de transport renforcé qualité 15Kgs double cannelure)
- x4 Equerres de fixation mural aluminium + vis + écrous Inox (en Option)
- x4 Sacs de Lestage au sol 30Kgs (en Option)



Mail : [contact@profilSun.fr](mailto:contact@profilSun.fr) Tel : 0033(0) 950175008

[www.ProfilSun.fr](http://www.ProfilSun.fr)